

# 日々の活動

どれかな。。

パズル、数

## カラオケタイム

音なるさ~(^o^)

一緒に見ようね~

## 浅茅マッサージ

事前連絡いただければ面会3人までの15分程面会できますのでお気軽に連絡下さい! (^\_^)!

ピース

新メンバーの昌子さん♡

浅茅いろいろ

体操の先生

かわいい?

ゴールデンウィークはこんな感じで面会しました、(^\_^)



# HAPPY BIRTHDAY



小飼文子さん  
昭和44年4月21日



平良文枝さん  
昭和23年4月1日

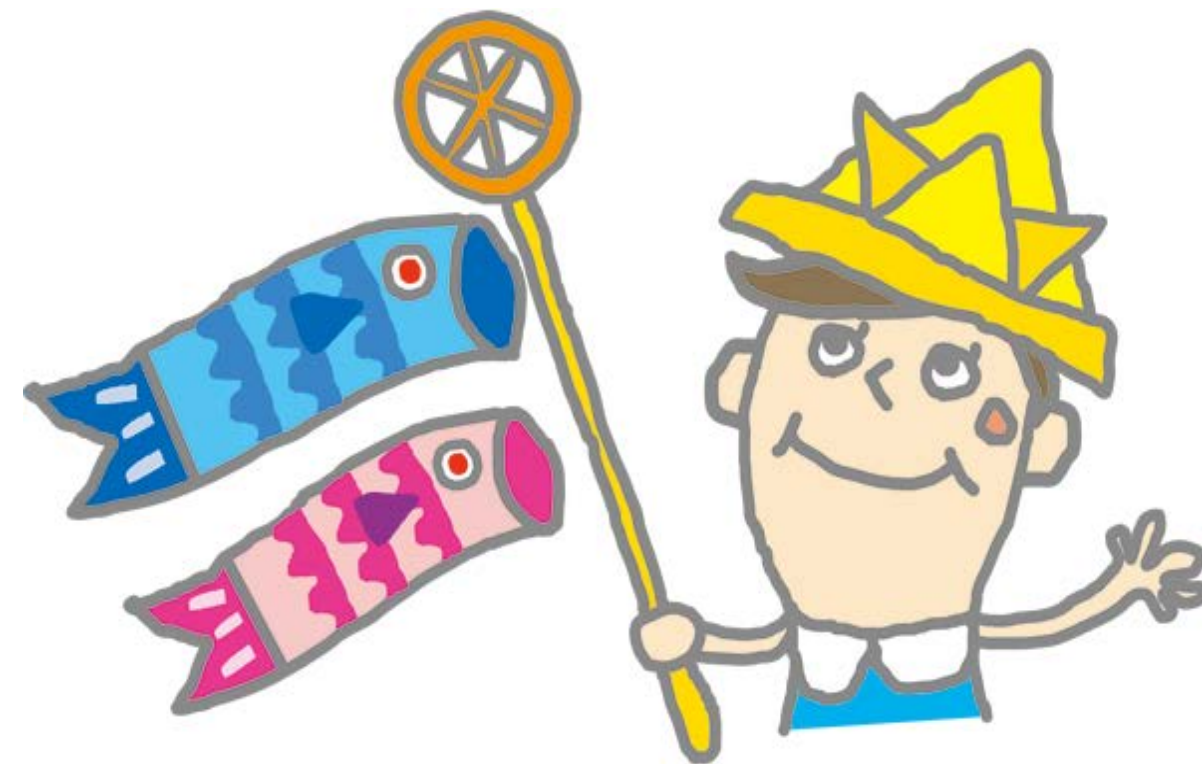


\* 鯉のぼり 祭り

\* 母の日父の日合同会



## あさじ通信



グループハウスあさじ<有料ホーム>

名護市宮里1-11-10  
電話:0980-59-2032(志良堂)  
FAX:0980-59-2033

浅茅の里 居宅介護支援事業所<居宅支援>

名護市宮里1-11-10  
電話:0980-59-2032(山入端)  
FAX:0980-59-2033

ケア付き宅老所浅茅の里<デイサービス>

名護市宮里1-6-23  
電話:0980-53-0025(比嘉)  
FAX:0980-43-0756

デイサービス野の花<デイサービス>

名護市大北3-6-8  
電話:0980-59-7304(小橋川)